

お客様各位

カタログ等資料中の旧社名の扱いについて

拝啓 時下ますますご清栄のこととお喜び申し上げます。平素は格別のご高配を賜り厚く御礼申し上げます。

さて、2017年5月1日を以ってルネサス セミコンダクタ パッケージ&テスト ソリューションズ株式会社の半導体製造装置をはじめとする各種産業用制御ボードの受託開発・製造および画像認識システム開発・製造・販売事業を日立マクセル株式会社へ譲渡したことにより、当該事業は日立マクセル株式会社の子会社として新設されるマクセルシステムテック株式会社に承継されております。

従いまして、ドキュメント等資料中には、旧社名での表記が残っておりますが、当社の資料として有効ですので、ご理解の程宜しくお願い申し上げます。

敬具

2017年5月1日

マクセルシステムテック株式会社

【発行】 マクセルシステムテック (<http://www.systemtech.maxell.co.jp/>)

【お問い合わせ先】 denki-support@maxell.co.jp

maxell
マクセルシステムテック株式会社

画像認識アプリケーション ライブラリ

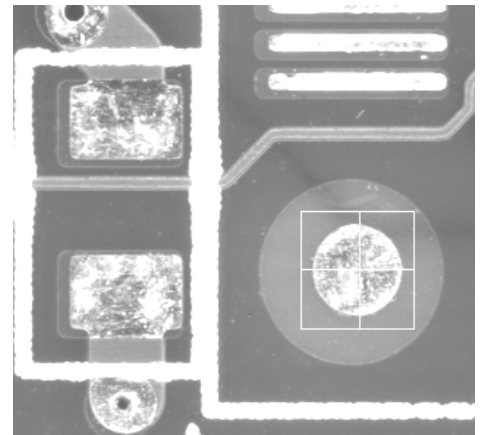
人工モデルマツチング TFPS



TFPS: The Fiducial mark Positioning System

■ 特長

- ・人工モデルにより高精度に位置検出
- ・欠け・異物の重なりに強いアルゴリズム
- ・片寄った輝度でも影響を受けない
- ・大小のスケール変化で中心がずれない
- ・ビデオレートを可能とする高速性
- ・組みみに適したライブラリ形式でご提供



■ 基本仕様

検出データ	位置座標 (X, Y) 一致度 (スコア)
中心位置誤差	1/10画素以内 <small>注1</small>
処理時間	20ms <small>注2</small>
提供形態	SHライブラリ、Windows側DLL

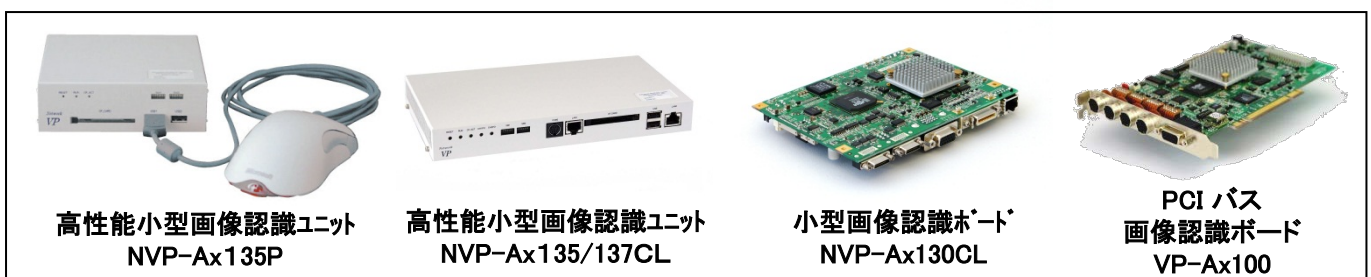
注1: 繰り返し精度です。条件によって仕様が異なります。

注2: モデルサイズ、条件等によっては低下する場合があります。

■ 対象モデル

円形 (Circle Model)	●
矩形 (Square Model)	■
三角形 (Triangle Model)	▲
ひし形 (Diamond Model)	◆
十字型 (Cross Model)	+
2矩形 (2 Square Model)	■ ■
任意系 (Gray Model)	-

■ 適応製品



高性能小型画像認識ユニット
NVP-Ax135P

高性能小型画像認識ユニット
NVP-Ax135/137CL

小型画像認識ボード
NVP-Ax130CL

PCIバス
画像認識ボード
VP-Ax100

開発・製造元

株式会社 ルネサス北日本セミコンダクタ

電子機器営業部

〒104-0031 東京都中央区京橋2-14-1
兼松ビルディング3F

Tel 03-6228-6467 Fax 03-6228-6468

E-mail vp.support.kitasemi@lm.renesas.com URL <http://www.kitasemi.renesas.com>

設計部

〒992-0021 山形県米沢市花沢3091-6

Tel 0238-22-7765 Fax 0238-22-6570

お問合せ・ご用命は下記まで

* Windowsは、米国Microsoft Corporationの米国およびその他の国における登録商標です。
* その他、本カタログで登場するシステム名、製品名は、各社の登録商標または商標です。
* 本カタログに記載されている仕様、デザインは予告なく変更することがあります。